

Bio-sphère

Bio-sphère

188 rue Olive Tamari
83130 La Garde

04 94 41 48 88

www.bio-sphère.fr
contact@bio-sphère.fr



DÉVELOPPEMENT DURABLE
ÉDUCATION • SENSIBILISATION • FORMATION

Engagez la révolution du développement durable

Un cycle de **conférences interactives**,
au sein même de votre établissement,
pour mettre en scène les **neuf grands défis**
environnementaux du XXI^e siècle.

Des images exceptionnelles, projetées sur grand écran,
illustrent les dommages que l'homme fait subir à son environnement
et situent des voies de progrès autour d'alternatives concrètes.



*Une invitation à l'émerveillement...
Un premier pas vers la connaissance.*

Eau

Biodiversité

Alimentation

Gaspillage

Déchets

Mobilité

Energie

Climat

Durable

Choisissez votre offre selon vos besoins

- **9 thèmes d'excellence**, concernant chacun une problématique particulière du développement durable.
- Chaque thème est un **spectacle fascinant**, décliné en sessions de **40, 60 ou 90 minutes**.
- Une **vulgarisation scientifique**, avec des informations claires et objectives.
- Un **rythme intense et dynamique**, alternant interviews, reportages et témoignages.

Dans le monde,
quelle quantité de nourriture
produite est jetée ?

- 1 2%
- 2 10%
- 3 33%
- 4 50%



Évoluez de la prise de conscience collective vers de nouveaux comportements individuels

À la fin de l'intervention, une plaquette reprenant le thème abordé est distribuée à chaque participant.

Au **recto**, les chiffres clés vus lors de l'intervention.

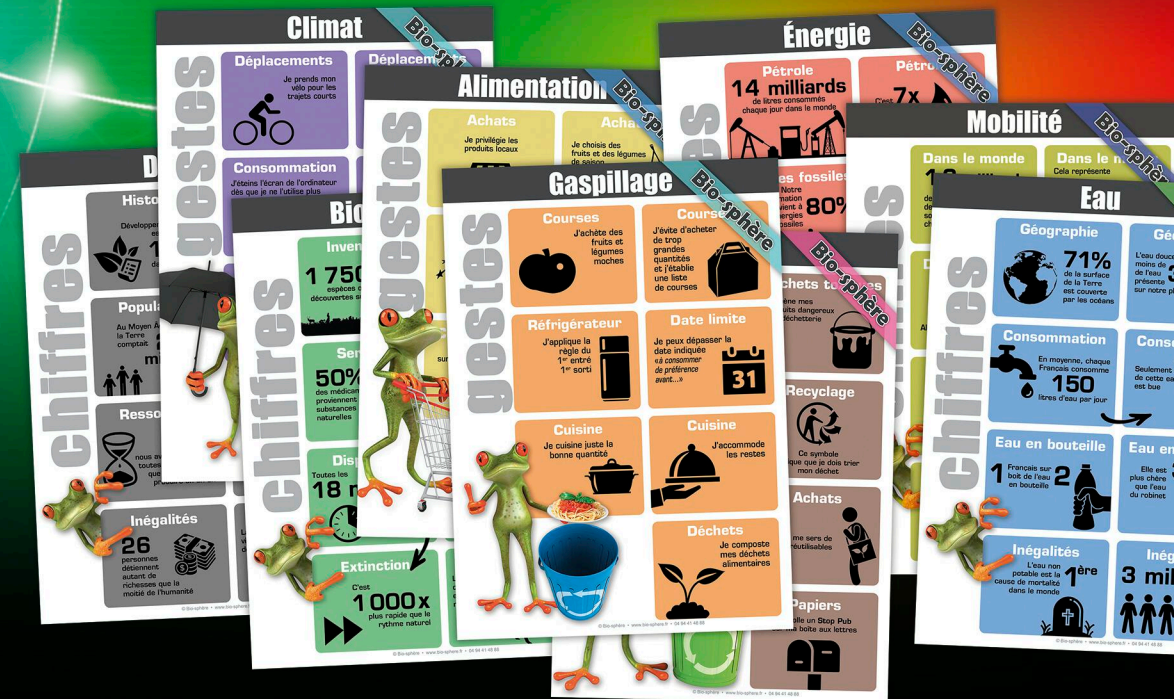
Au **verso**, les bonnes pratiques à mettre en oeuvre au quotidien pour agir en faveur du développement durable.

Retenez facilement les ordres de grandeur des grands problèmes environnementaux

Toutes nos conférences sont interactives, au moyen de **boîtiers de vote électronique**.

À intervalles réguliers au cours de notre intervention, une problématique est posée. Les participants sont alors invités à communiquer leurs avis au moyen de boîtiers de vote. Les résultats sont traités en **temps réel** et immédiatement affichés à l'écran.

L'aspect ludique du dispositif se révèle être un véritable levier de motivation, en **stimulant les participants** et en mobilisant leur attention tout au long de l'intervention.



9 défis à relever !

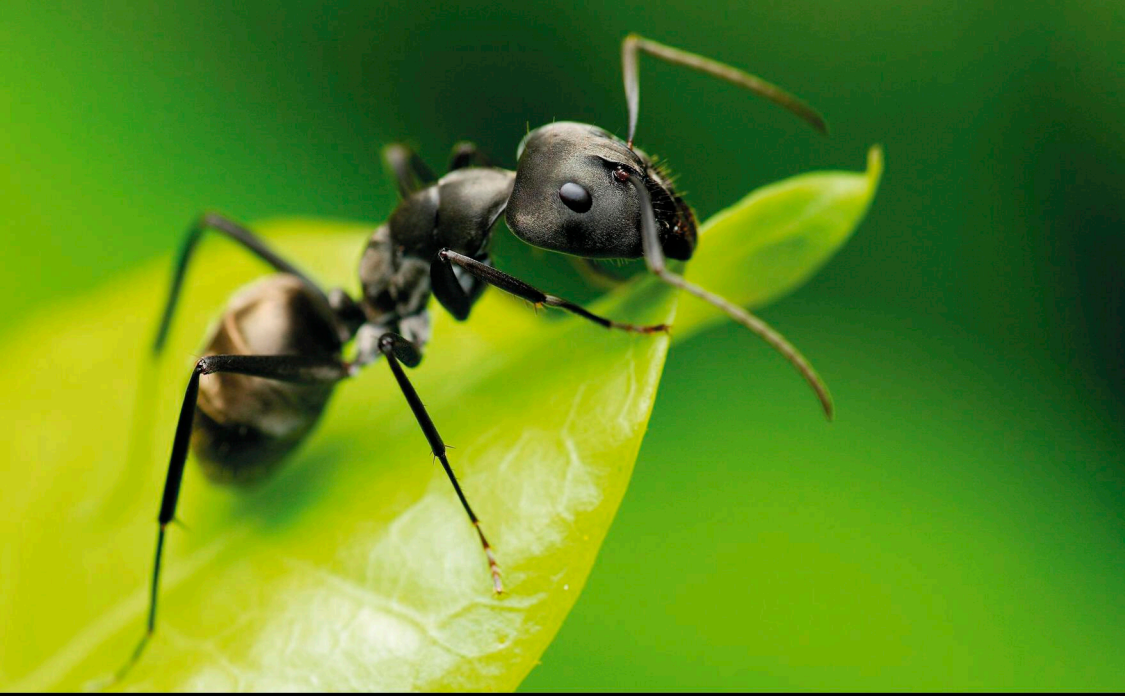


Eau

- 1. Les ressources en eau sur Terre**
 - Le cycle de l'eau
 - Eau douce, liquide, disponible et potable
- 2. Prélèvement, traitement & distribution**
 - De la source jusqu'au robinet
- 3. Usages et consommation de l'eau**
 - Besoins domestiques, industriels et agricoles
 - Consommation d'eau par personne et par pays
- 4. Les eaux usées**
 - Les égouts
 - Le rôle des stations d'épuration
- 5. La pollution de l'eau**
 - Chimique / Agricole / Industrielle / Accidentelle
 - Résidus médicamenteux
- 6. L'eau en bouteille**
 - Eau de source / Eau minérale
 - Production et consommation d'eau embouteillée
- 7. L'accès à l'eau potable**
 - L'eau indispensable à la vie
 - Répartition de l'eau potable sur Terre

Défi I
L'accès à
l'eau potable





Biodiversité

- 1. L'inventaire du vivant**
 - Diversité des écosystèmes et des organismes vivants
 - Estimation du nombre d'espèces
- 2. Dépendances et interactions**
 - Équilibres, dépendances et interactions entre les espèces
- 3. Les espèces invasives**
 - Les espèces nuisibles et envahissantes
 - Causes et conséquences
- 4. Les bienfaits de la biodiversité**
 - La nature nous soigne et nous alimente
 - L'air et l'eau indispensables à la vie
- 5. Menaces et disparitions**
 - Le pillage de la nature
 - Les espèces menacées / Les espèces disparues
- 6. Le dilemme de Noé**
 - Les espèces symboliques / Les plus rares
 - Les plus utiles / Les clés de voûte
- 7. A l'aube d'une grande extinction**
 - Les grandes extinctions du vivant
 - Comment freiner l'extinction annoncée



Défi 2

Le maintien de la biodiversité

Alimentation

- 1. Un besoin vital**
 - Nos rations quotidiennes
 - L'équilibre alimentaire
- 2. Les cultures**
 - Agriculture traditionnelle / Agriculture Intensive
 - Les pesticides / Les OGM / L'huile de palme
- 3. Local et de saison**
 - Les circuits courts / L'alimentation de proximité
- 4. L'élevage**
 - Élevage traditionnel / Élevage intensif
 - Bovins, porcins et volailles
- 5. La pêche**
 - Pêche traditionnelle / Surpêche
 - Les espèces à protéger
 - L'aquaculture
- 6. Labels et logos**
 - AB / AOP / AMAP / Label rouge
- 7. L'alimentation du futur**
 - Quand la chimie s'immisce dans l'alimentation
 - Les insectes / Les algues / Les viandes in vitro



Défi 3

L'alimentation durable



Gaspillage

- 1. Chiffres clés**
 - Volume et coûts des denrées gaspillées
 - Programme et objectif européens
- 2. Responsabilités**
 - Producteur / Transporteur / Industriel
 - Distributeur / Consommateur
- 3. Conséquences**
 - Economiques
 - Sociales
 - Environnementales
- 4. Conseils à l'achat**
 - DLC / DLUO / DDM
 - Fruits et légumes moches
- 5. Conseils au domicile**
 - Bien conserver / Cuisiner malin
- 6. Conseils au restaurant**
 - Les quantités / Gourmet bag
- 7. Valorisation**
 - Compostage / Méthanisation



Défi 4 Le gaspillage alimentaire

Déchets

- 1. Durée de vie des déchets**
 - Des déchets éternels ?
 - Biodégradation et décomposition
- 2. Poids de nos déchets**
 - Composition de nos poubelles
 - Volume des déchets dans le monde
- 3. Règle des trois R**
 - Réduire, Réutiliser, Recycler
 - Les déchets résiduels
- 4. Déchets spéciaux**
 - Piles, médicaments, ampoules fluocompactes...
 - Le rôle des déchetteries
- 5. Gestion des déchets**
 - Collecte, enfouissement, incinération
 - Tri, recyclage et valorisation
- 6. Symboles & logos**
 - Point vert / Boucle de Möbius / Tidy man
- 7. Vers une société sans déchets**
 - Économie linéaire - Économie circulaire
 - Éco-conception - Cycle de vie



Défi 5 La gestion des déchets



Mobilité

- 1. Le monde du tout voiture**
 - État des lieux de nos déplacements aujourd'hui
- 2. La qualité de l'air**
 - Particules fines, gaz à effet de serre, pollution de l'air
 - Impacts sur la santé
 - Zones à Faibles Emissions / Vignette Crit'Air
- 3. La mobilité douce**
 - Marche, vélo, skate, roller, trottinette, gyropode...
 - Avantages économiques, sociaux, environnementaux
- 4. L'écomobilité**
 - Bus, tramway, métro, téléphérique urbain...
- 5. L'intermodalité**
 - Complémentarité des réseaux - Pôles d'échanges
 - L'information voyageur
- 6. Les véhicules alternatifs**
 - Électrique / Hydrogène
 - Avantages et inconvénients
- 7. La mobilité de demain**
 - Véhicules et navettes autonomes
 - Hyperloop / Voie des airs...



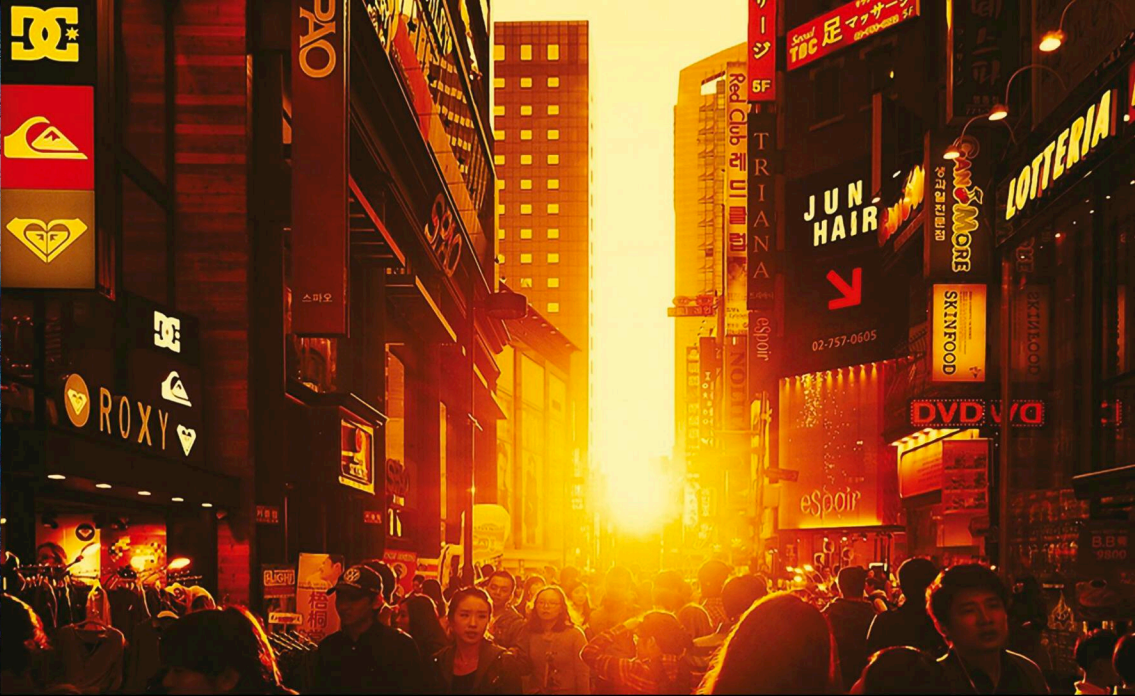
Défi 6 La mobilité douce

Energie

- 1. Origine de l'énergie**
 - Qu'est-ce que l'énergie ?
 - Les différentes sources à notre disposition
- 2. Retour dans le passé**
 - Évolution de la demande
 - L'ère de l'abondance énergétique
- 3. Énergie fossile**
 - Pétrole, charbon, gaz
- 4. Énergie nucléaire**
 - La fission nucléaire
 - Risques et déchets
- 5. Énergie renouvelable**
 - Énergie éolienne, géothermique, hydraulique, marine, solaire...
- 6. Transition énergétique**
 - L'ère post-pétrole
 - 3 leviers : sobriété / efficacité / renouvelables
- 7. Énergie du futur**
 - Gaz de schiste / Sables bitumeux
 - Agrocultures / Fusion nucléaire



Défi 7 La transition énergétique



Climat

Défi 8

Le changement climatique

- 1. La machine climatique**
 - Différence climat / météo
 - Les cycles climatiques
- 2. L'effet de serre**
 - Naturel et anthropique
 - Concentration des gaz à effet de serre
- 3. Changement climatique**
 - Causes et conséquences
 - Les réfugiés climatiques
- 4. Rétroaction et point de rupture**
 - L'effet albédo
 - Risque d'emballement du système
- 5. Sommet mondial sur le climat**
 - Le rôle du GIEC
 - Le protocole de Kyoto
- 6. Les climato-sceptiques**
 - Qui sont-ils ? Leurs hypothèses
- 7. Solutions pour demain**
 - Atténuation et adaptation



Durable

Défi 9

Le développement durable

- 1. Avis de tempête sur la planète**
 - Dérèglement climatique, dégradation écologique...
 - Que s'est-il passé lors de ces 50 dernières années ?
- 2. Les 3 piliers du développement durable**
 - Economique, social et environnemental
- 3. Cycles naturels**
 - Fonctionnement des écosystèmes
 - Dégradation des cycles naturels
- 4. Empreinte écologique**
 - Consommation et biocapacité de notre planète
- 5. Explosion démographique**
 - Taux de fécondité
 - Évolution et prévisions démographiques
- 6. Le mythe de la croissance infinie**
 - Surconsommation
 - Épuisement des ressources
- 7. Les défis du XXI^e siècle**
 - eau, biodiversité, alimentation, gaspillage déchets, mobilité, énergie et climat

